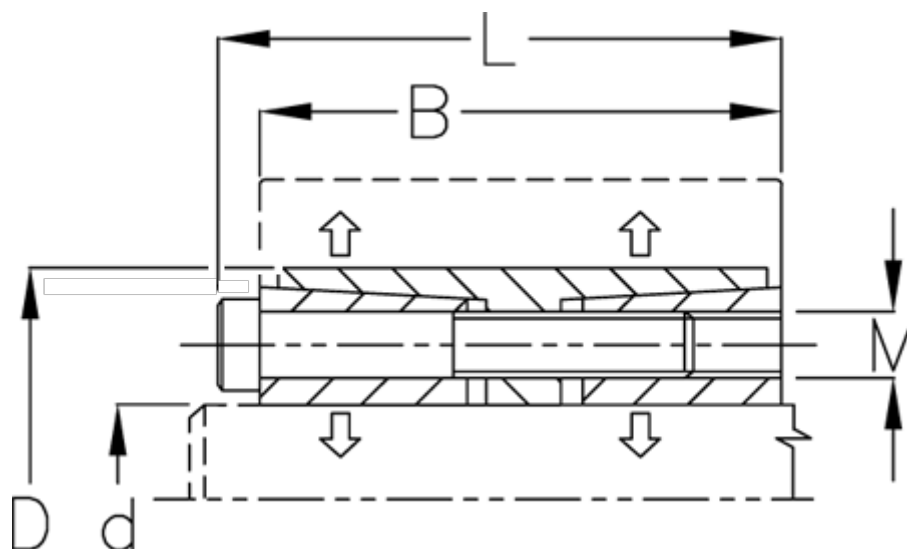


Varenummer: 439500045

Beskrivelse: Rota-fix spændelement F45x75  
Stål

Note: Lang byggeform, lavt fladetryk. Overfører meget høje momenter. Selvcentrerende.

## Mål



B mm	= 45
d H8 mm	= 45
D mm	= 75
F kN aksialkraft	= 140.0
L mm	= 51
M mm	= M8
Overfladeruhed	= R? ? 3.2 $\mu$ m
P N/mm <sup>2</sup> fladetryk på aksel/nav	= 130

T Nm drejningsmoment	= 3200
Tolerance	= Aksel h8, Nav H8
Ts Nm boltetilspændingsmoment	= 41.0